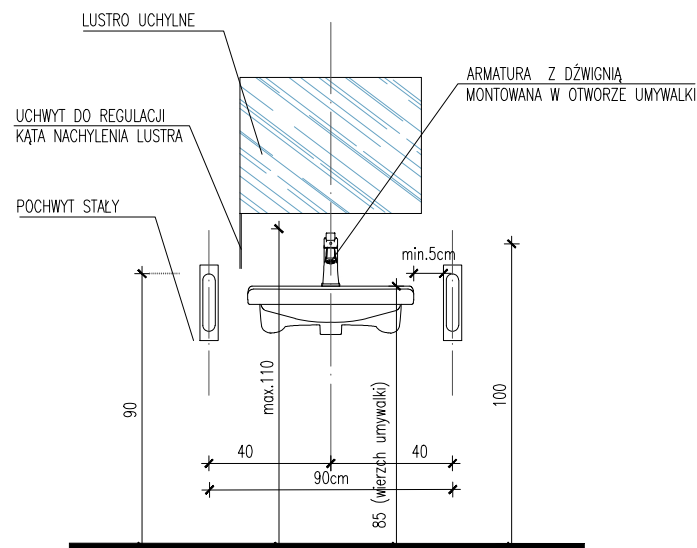
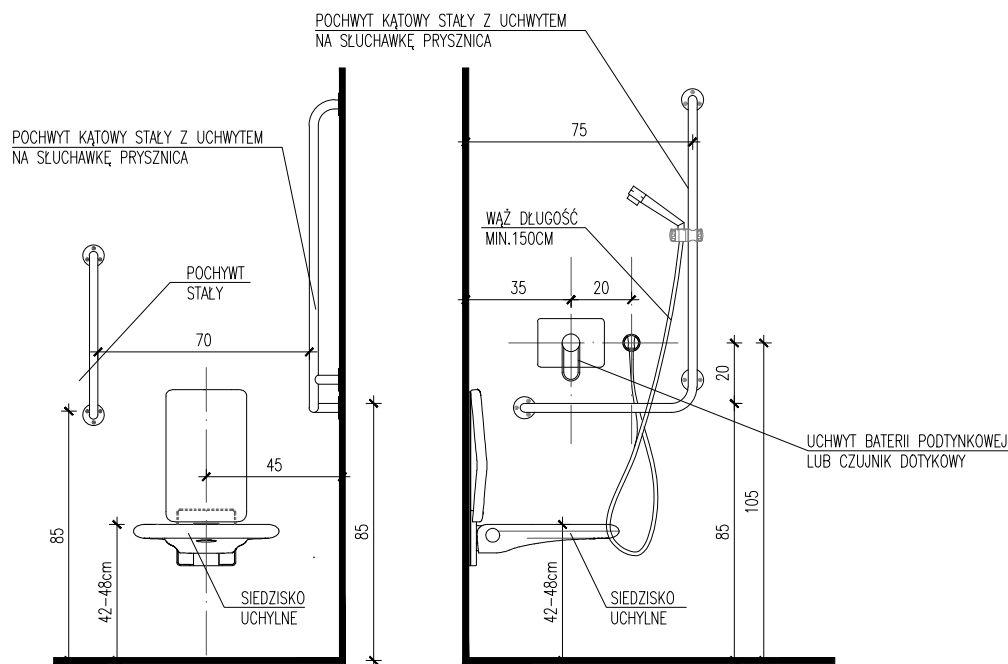


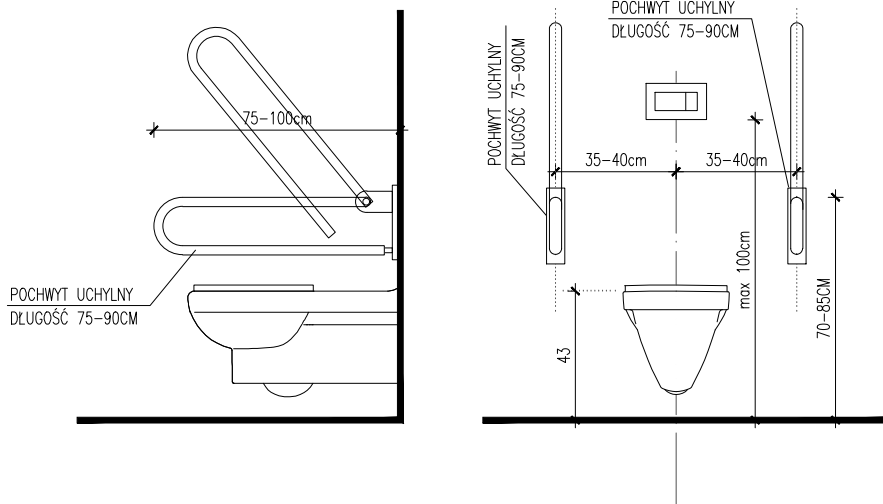
UMYWALKA
wisząca (ON)



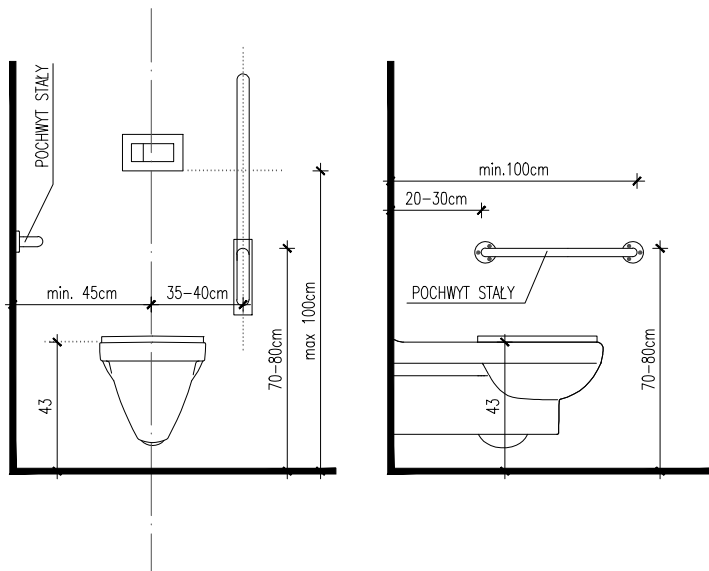
NATRYSK
(ON_niepełnosprawni)



WC wiszące
(układ dwutransferowy)



WC wiszące
(układ jednotransferowy)



RYSUNKI DETALI OKRESLAJĄ STANDARD I FORMUŁĘ, KTÓRE MAJĄ STANOWIĆ PODSTAWĘ I WYTYCZNĄ DO WYKONANIA PROJEKTU WYKONAWCZEGO, RÓWNIEŻ ELEMENTÓW NIE OBJĘTYCH PRZEDMIOTOWYM RYSUNKIEM

WYTYCZNE BRANŻOWE - WNĘTRZA		
 PRACOWNIA ARCHYTEKTONICZNA MARIUSZ SZCZURASZEK	ul. Szkolna 8 63-400 Ostów Wielkopolski	30 czerwiec 2025r.
	nr rys.	
"BUDOWA POWIATOWEGO CENTRUM SPORTU I REKREACJI" ul. Szybowcowa; 87-853 Kruszyn, gmina Włocławek ul. DZIAŁKI NR 320/16, 320/19, 320/21, obręb 0012 Kruszyn; jednostka ewidencyjna: 041813_2 Włocławek		DW7
SCHEMAT MONTAŻU URZĄDZEŃ (NIEPEŁNOSPRAWNI)		skala 1:25
BRANŻA	ARCHITEKTURA	
PROJEKTANT ARCHITEKTURY	mgr inż. arch. Mariusz Szczuraszek nr ewid. 9/99/DUW	
SPRAWDZAJĄCY ARCHITEKTURY	mgr inż. arch. Monika Zadka-Chalabala nr ewid. 14/WPOKK/2012	